

FOND DE PLAN
 Copié à l'échelle 1:2000, de la S.C.S. 102 2006, en date du 10/04/2014, de l'Inventaire de la Région.

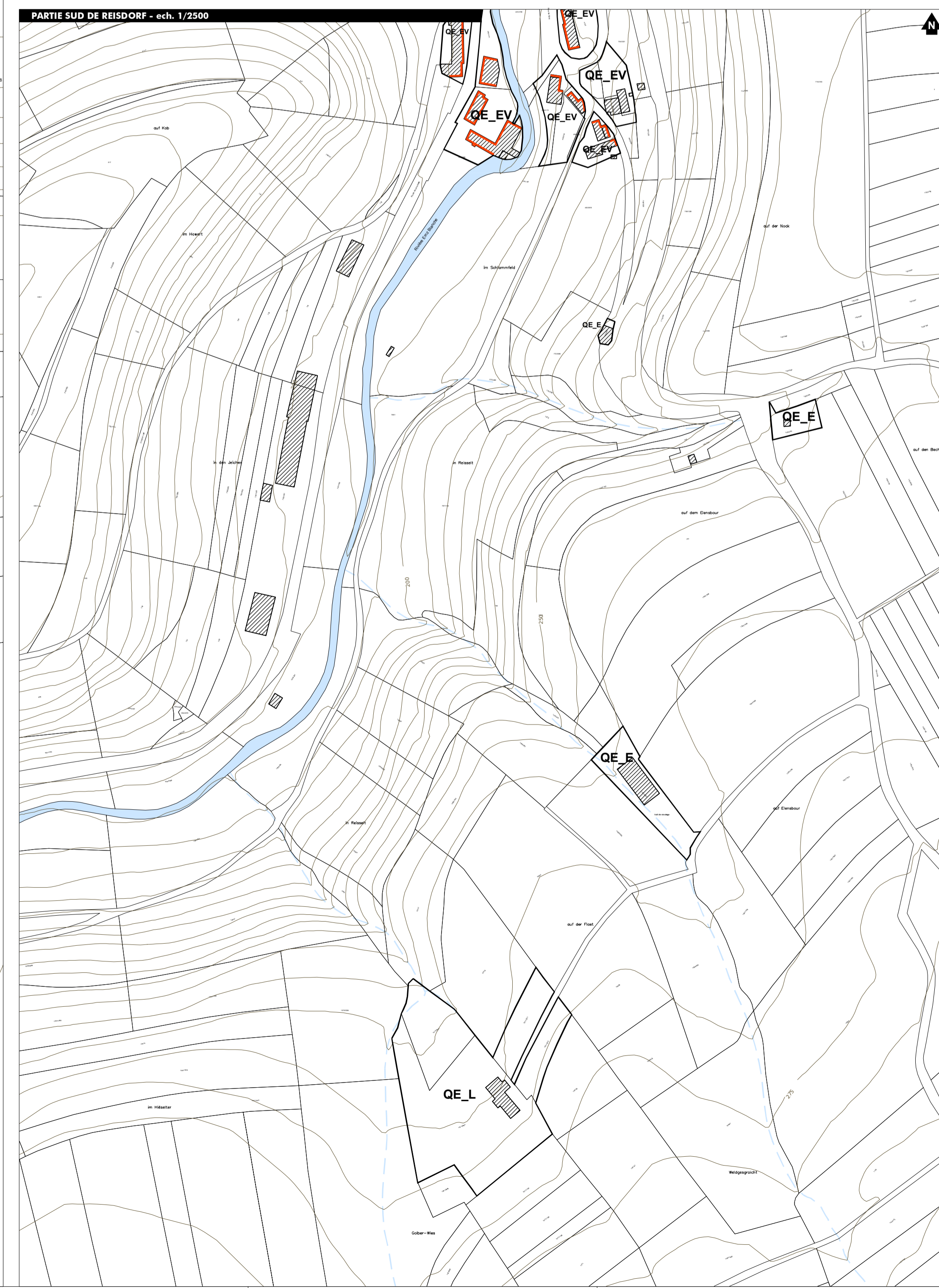
DELIMITATION DES PAP "QUARTIER EXISTANT"

- QE_ER Quartier existant - espace résidentiel
- QE_EV Quartier existant - espace villageois
- QE_L Quartier existant - lots
- QE_E Quartier existant - équipements

PATRIMOINE BÂTI

- Monument national
- Bâtiment protégé
- Gabarit protégé
- Alignement protégé

et PAG de Reisdorf



© 2014 L'UNION CADASTRALE (SOCIÉTÉ PUBLIQUE À RESPONSABILITÉ LIMITÉE DE LUXEMBOURG) - ÉDITÉE EN 2014

© 2014 L'UNION CADASTRALE (SOCIÉTÉ PUBLIQUE À RESPONSABILITÉ LIMITÉE DE LUXEMBOURG) - ÉDITÉE EN 2014

ADMINISTRATION COMMUNALE DE REISDORF

PLAN D'AMÉNAGEMENT PARTICULIER

PAP "QUARTIER EXISTANT"

LOCALITE DE REISDORF

NO.	DATE	OBJET	CONSTATÉ	REVISÉ	VALIDÉ	NOTIFIÉ	NOTIFICATION
D							
C							
B	28/02/2014	CPD	PLC	PC	CP		accord avec CE du 08/01/2014
A	03/04/2013	CPD	PLC	PC	CP		accord 11/05/08 et modifications ultérieures

03/02/2012 CPD CMI CP 1/1000 01-04-2014 E061076A-01 B

TR-ENGINEERING
 Ingénieurs-conseils
 86-88, rue de l'Égalité
 L-1456 LUXEMBOURG

Tel.: (+352) 49 00 65 1
 Fax: (+352) 49 23 38
 e-mail: tr-engineering@ig.lu